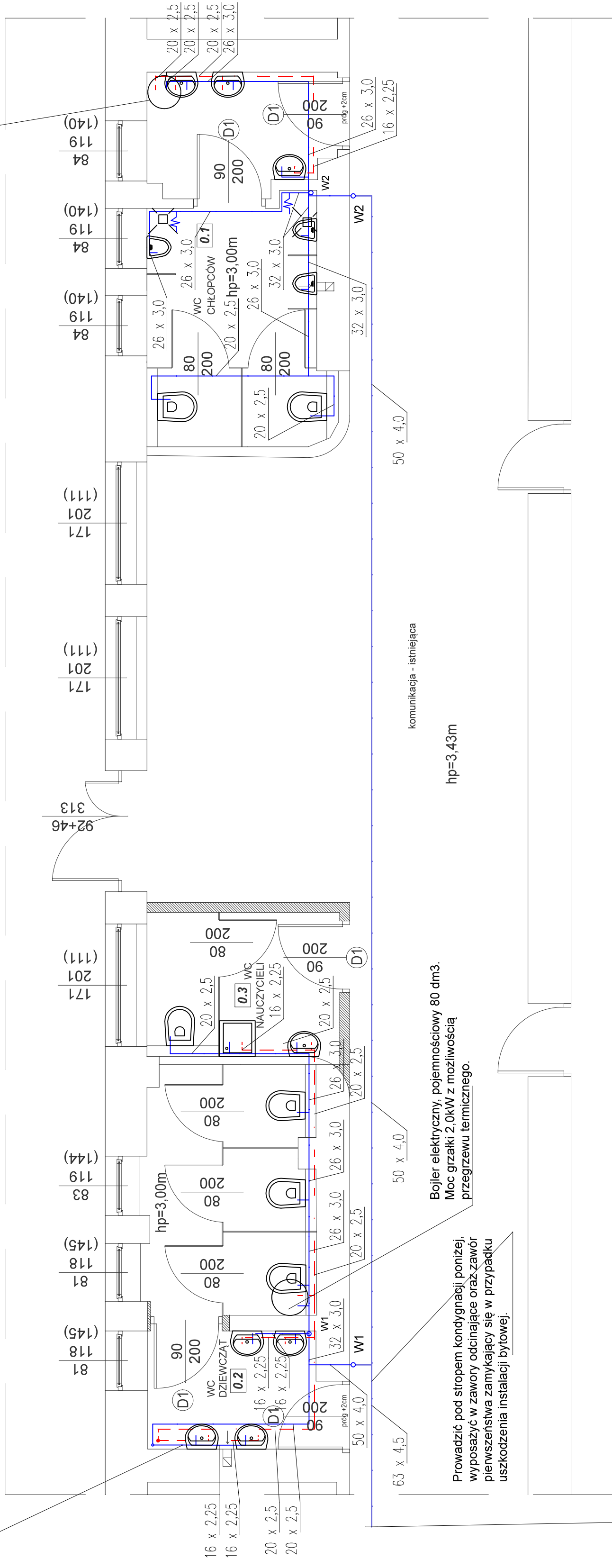


W przypadku braku możliwości prowadzenia rur w bruzdach w ścianie, wykonać zabudowę z karton gipsu w celu umieszczenie rur.

Rzut parteru

— — — — —
— — — — —
— — — — —
Ciepła woda użytkowa
Zimna woda użytkowa
Zimna woda użytkowa, prowadzona
pod stropem kondygnacji niżej.

**Bojler elektryczny, pojemnościowy 80 dm³.
Moc grzałki 2,0kW z możliwością
przegrzewu termicznego.**

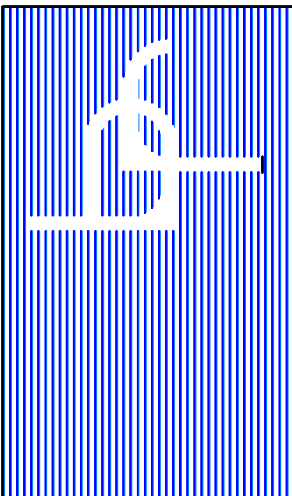


Bojler elektryczny, pojemnościowy 80 dm³.
Moc grzałki 2,0kW z możliwością przegrzewu termicznego.

~~Prowadzić pod stropem kondygnacji poniżej, wyposażyć w zawory odcinające oraz zawór pierwszeństwa zamykający się w przypadku uszkodzenia instalacji bytowej.~~

Podłączyć do istniejącej instalacji wody użytkowej.

ZESTAWIENIE POWIERZCHNI		
L.P.	Rodzaj pomieszczenia	Pow.
0.1	WC Chłopców	12,61m ²
0.2	WC Dziewcząt	12,24m ²
0.3	WC Nauczycieli	5,44m ²
	ŁĄCZNIE:	30,29m²



W.P.B.M.R. "BUDOREMONT", 42-200 CZESTOCHOWA
Ul. Garwolińska 5, tel. 602-388-860
e-mail: budoremont@gmail.com
NIP 573-020-46-86 Procowina projektowa e-mail: pprb@wp.pl

Uwaga: Wszystkie wymiary należy sprawdzić z wymiarami na budowie.

PRZEDMIOT OPRAWOWANIA
Przebudowa sanitariatów w obiektach oświatowych - IX L.O. im. C.K. Norwida

ADRES
42-217 Częstochowa, ul. Jasnogórska 8
działka nr ewid. 44 obrob. 107

INWESTOR
Gmina Miasto Częstochowa
42-217 Częstochowa, ul. Ślaska 11/13

PROJEKTANT
mgr inż. Adrian Zasada
upr.nr SJK/9790/PWBS/21

SPRAWDZAJĄCY
mgr inż. Seweryn Urbański
upr.nr SLK/1079/POOS/11

TYTUŁ RYSUNKU

Woda użytkowa - parter

DATA	NR RYSUNKU
------	------------

Listopad 2025

SKALA	1:50
S1	